

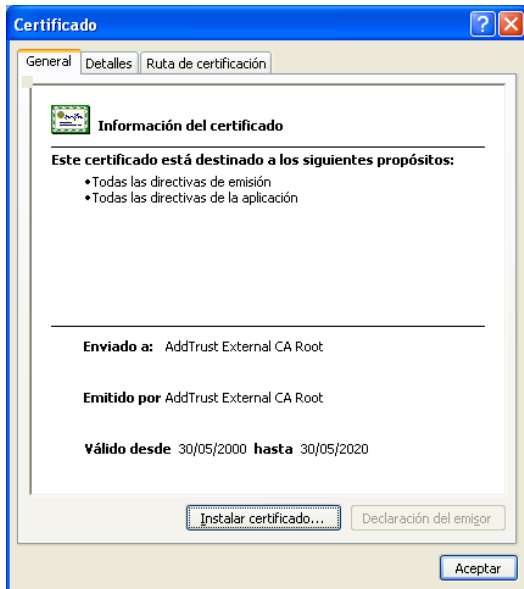
Configurar EDUROAM en el Iphone/iPad

Primero Instalaremos el certificado de Terena, que lo podemos encontrar en:

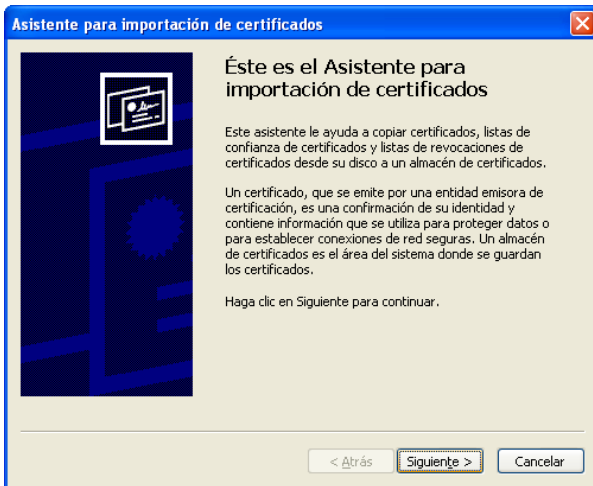
http://www.tic.ehu.es/p265-shintrct/es/contenidos/informacion/wifi/es_wifi/adjuntos/AddTrustExternalCARoot.cer



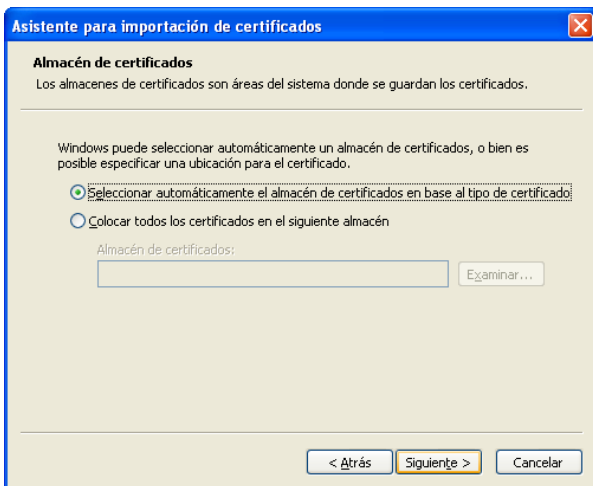
Damos en “Abrir”, apareciendo la siguiente ventana:



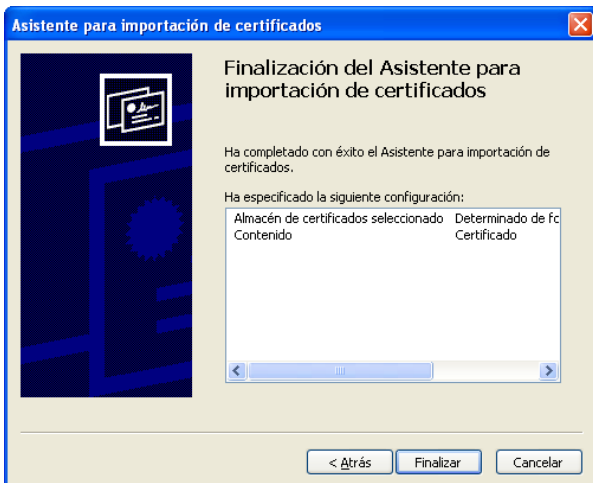
Pulsamos sobre “Instalar Certificado...”, abriéndose el siguiente asistente:



Pulsamos "Siguiente":



Pulsamos "Siguiente":



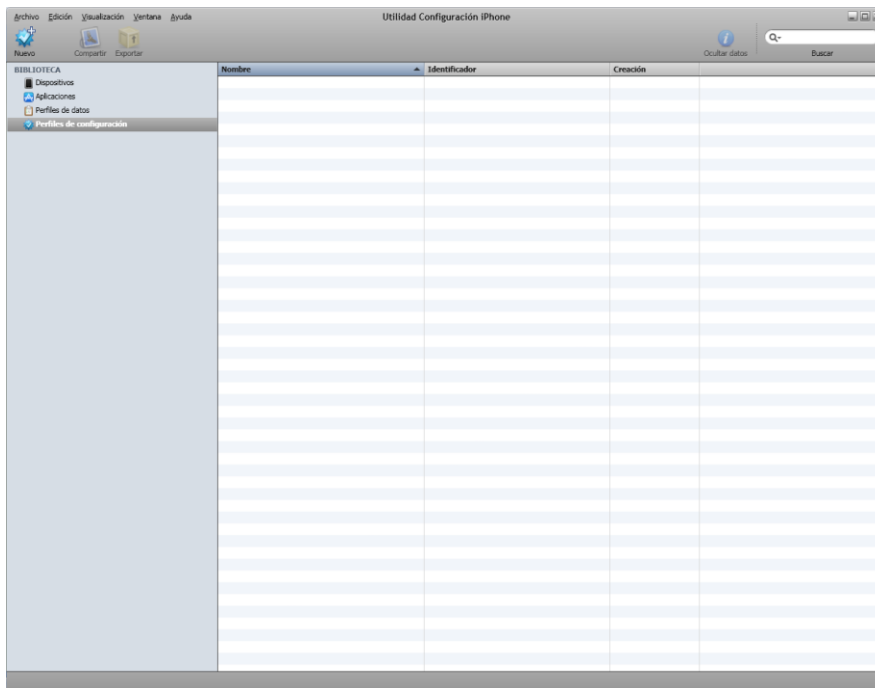
Y "Finalizar".

Una vez instalado el certificado necesitamos la siguiente aplicación para generar el perfil de Eduroam ya que directamente en el iPhone o iPad no se puede hacer:

“Utilidad Configuración iPhone”, que la podemos descargar de Apple:

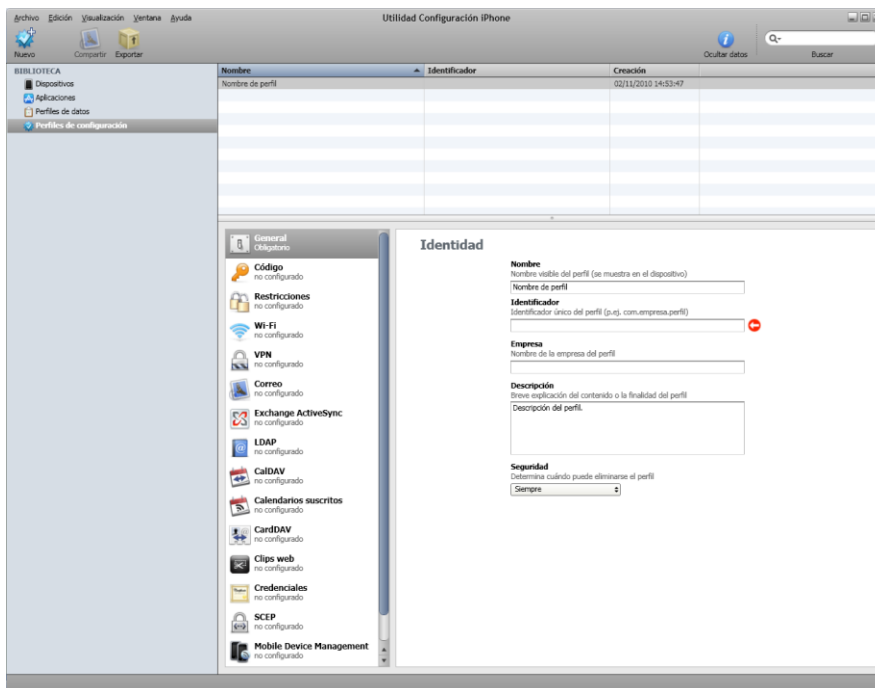
http://support.apple.com/downloads/DL1466/es_ES/iPhoneConfigUtilitySetup.exe

Una vez arrancada la aplicación nos saldrá la siguiente pantalla:

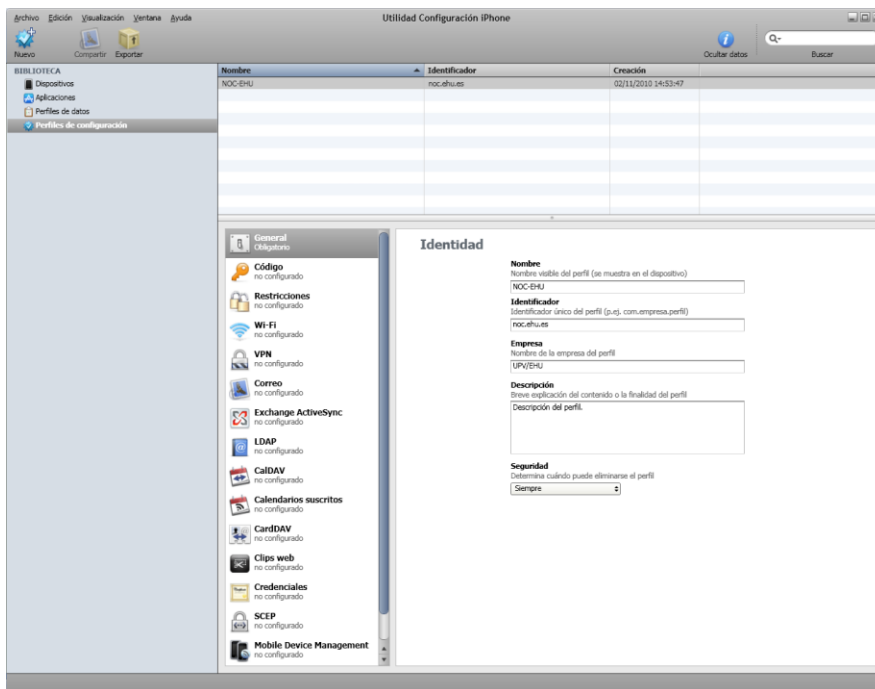


Tendremos que crear un perfil de configuración:

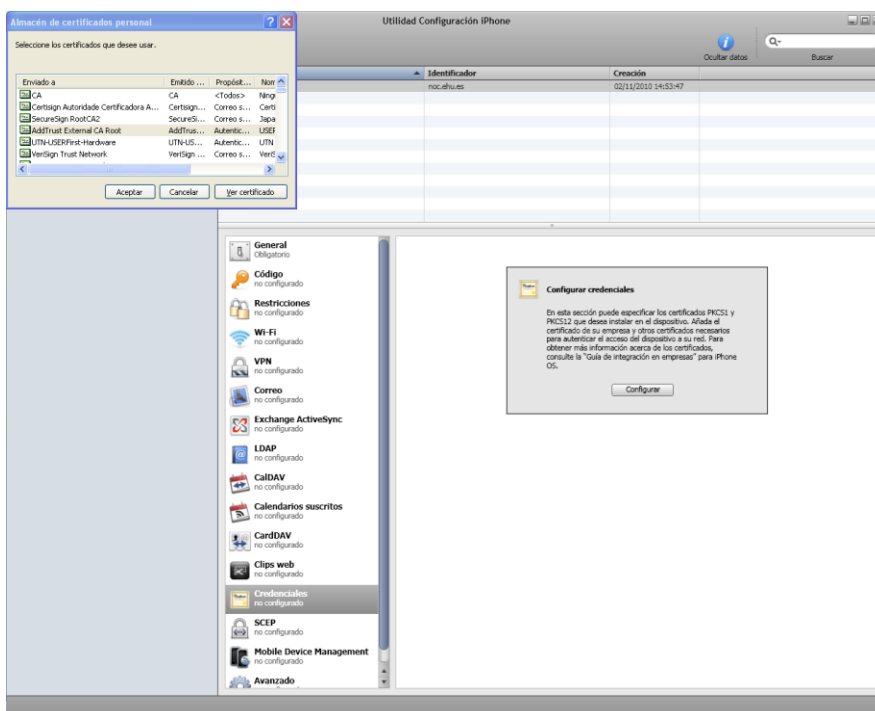
Pinchar sobre BIBLIOTECA-> Perfil de configuración Y en el Botón “Nuevo”



Rellenamos los datos:



Una vez rellenado pinchamos en “Credenciales” para añadir el certificado de Tereña llamado: “AddTrust External CA Root”



Pinchamos en el menú “Wi-Fi”

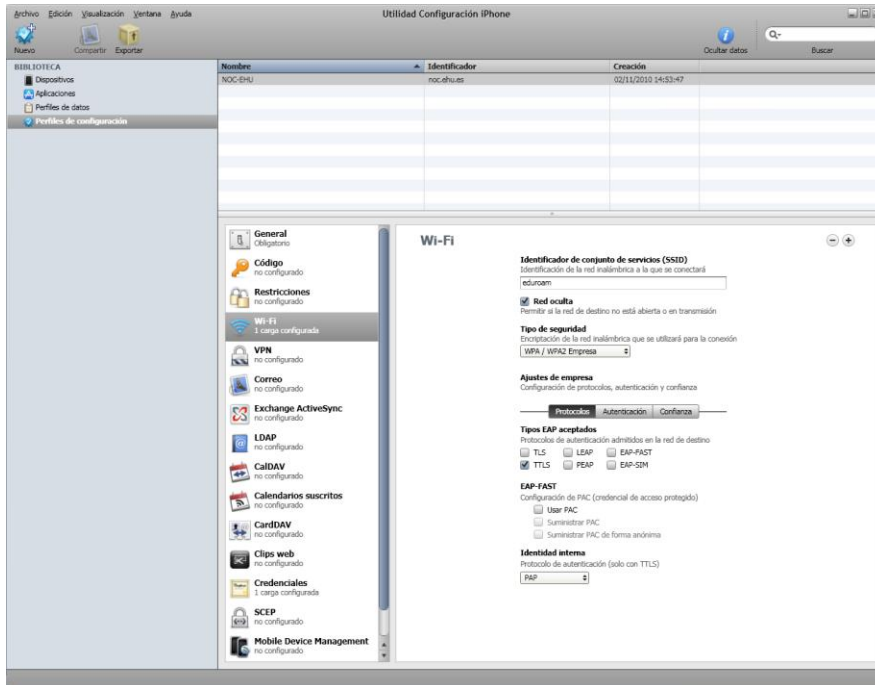
Configurar los datos siguientes:

SSID: eduroam

Tipo de Seguridad: WPA/WPA2 Empresa

Protocolos: TTLS

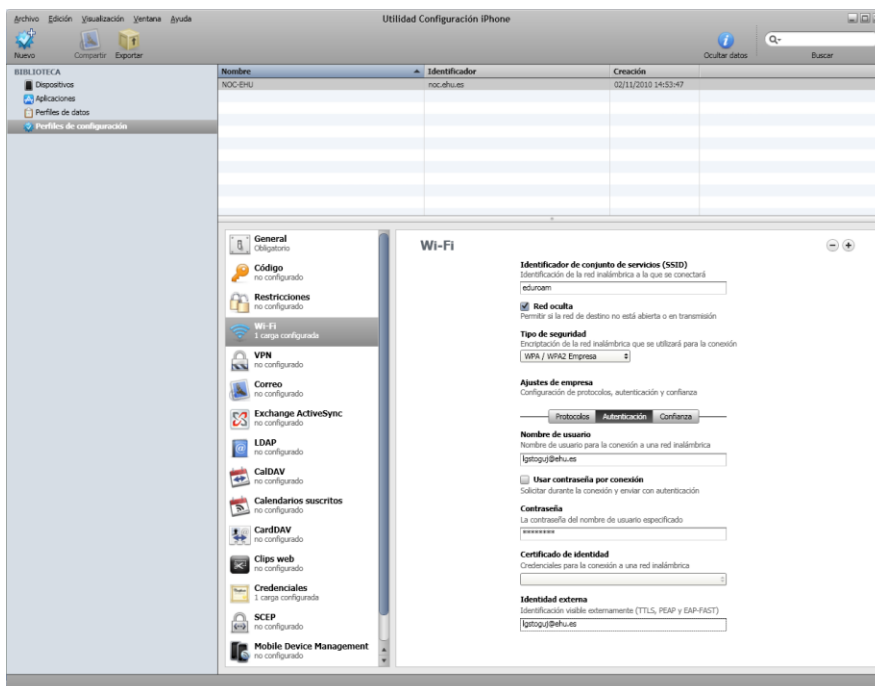
Identidad interna: PAP



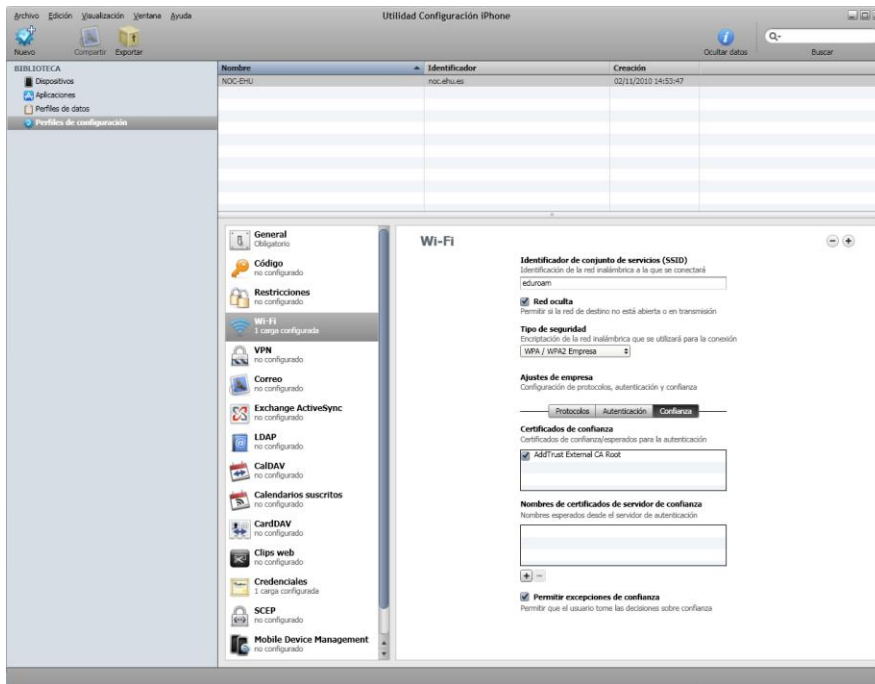
Pinchamos en “Autenticación” y rellenamos los siguientes datos:

Nombre de usuario: xxxxxx@ehu.es

Identidad Externa: xxxxxx@ehu.es



Pinchamos en “Confianza” y seleccionamos el certificado que hemos añadido anteriormente:



Una vez realizado esto solo nos quedaría instalar en nuestro iPhone el perfil creado:

Menú de la Izquierda: Dispositivos, elegimos el nuestro y en Perfiles de configuración daríamos a instalar el nuevo.

